

iPassConnect3.1 (Mac OS X用)

ユーザーガイド

使用条件

オペレーティングシステムの条件：

Mac OS X (10.5 ~ 10.6)

ハードウェアの条件

- ・ 以下のコンピュータモデル
 - MacBook
 - MacBook Pro
 - MacBook Air

・ 8MB の空きディスク領域

・ 無線ブロードバンド接続用の 802.11b 無線アダプタ

インストール方法

1. 弊社 HP より iPC_3.1_Mac_Generic.dmg をダウンロードします。

必ず弊社 HP よりダウンロード願います。

2. ダウンロードしましたアイコンをダブルクリックしてください。

3. 「ipass.pkg」をダブルクリックしてください。



4. インストーラーが起動したら、「続ける」をクリックしてください。



5. 「大切な情報」画面で「続ける」をクリックしてください。



6. 仕様許諾契約を確認後、「続ける」をクリックしてください。(使用言語は English のみ)



7. 「同意する」をクリックしてください。



8. 「Macintosh HD に標準インストール」を選択し、「インストール」をクリックしてください。



9. 管理者パスワードを入力し、「OK」をクリックしてください。



10. インストールが開始されます。



11. インストールが正常に完了しました画面になりましたら「閉じる」をクリックします。

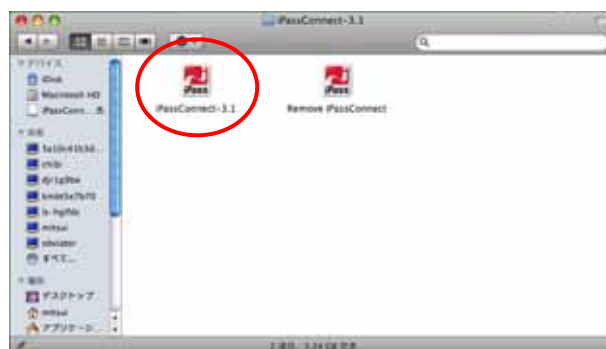


iPassConnect の基本設定

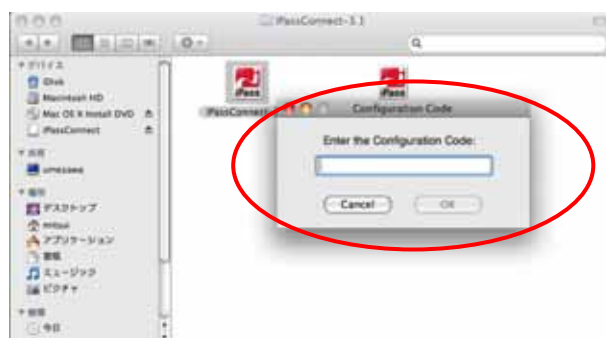
必ずインターネットに接続している状態で行ってください。(Config コード認証があります)

Configコード認証は事前に日本にて行ってください。

1.HD アプリケーションから「ipassConnect-3.1」フォルダをダブルクリックし、ipassConnect-3.1 を起動します。



2.お知らせしました「Config コード」を入力してください。



上記画面が出た場合はインターネットに接続してください。

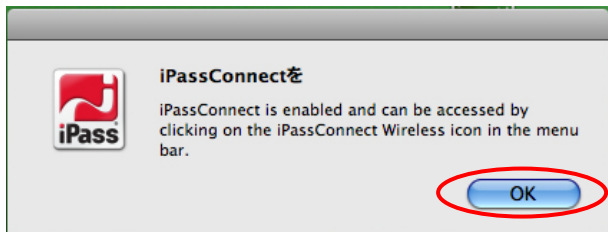
PC によって認証に 15 分ほど時間がかかる場合がございます。

Failed to updated directory. Please check your configuration code and internet connection.と出た場合。コンフィグコードを正しく入れなおしてください。もしくは接続に問題があります。ファイヤーウォールなどが原因の場合があります。ファイヤーウォールをはずした場所で接続をお試し下さい。もしくは、ネットワーク管理者にお問い合わせ下さい。

3. 「iPassConnect And AirPort」を選択してください。



4. 「OK」をクリックしてください。



5. メニューバーにアイパスのアイコンが現れます。



6. アイパスアイコンより iPassConnect を設定を選びます。



7. Login でログイン情報を入力します。

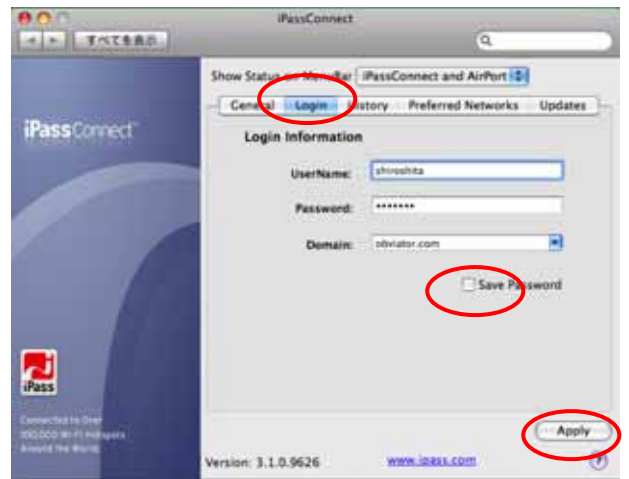
UserName:お知らせしましたユーザー名

Passwaord:お知らせしましたパスワード

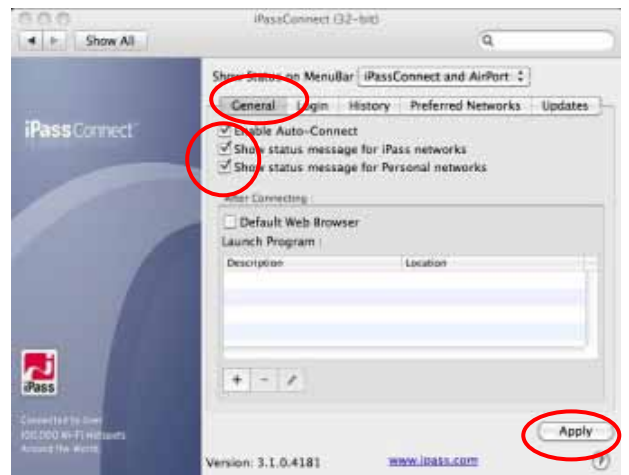
Domain: obviator.com

SavePassword にチェックをして

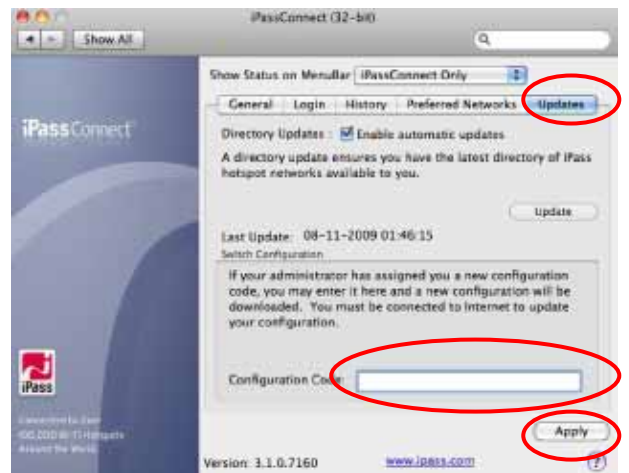
Apply をクリックします。



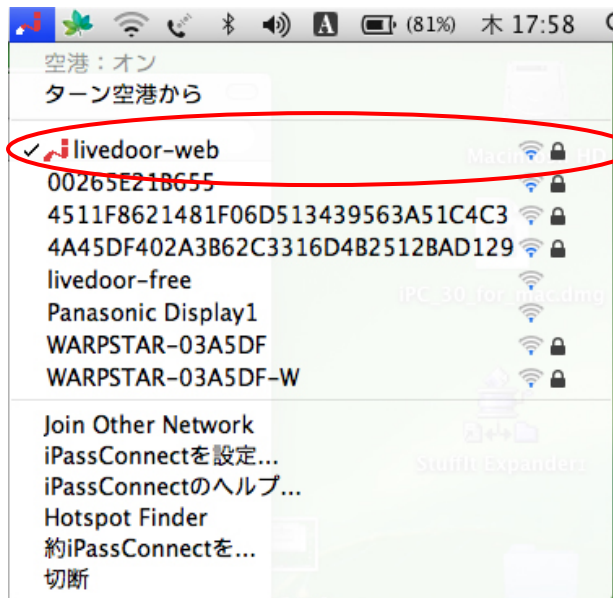
8. 「General」タブの「Enable Auto-Connect」をチェックして「Apply」をクリックしてください。



9. 「Updates」タブの「Configuration Code」にお知らせしました「Config コード」入力して「Apply」をクリックしてください。



接続方法



あらかじめ調べておいたアイパスコネクトのアクセスポイントにPCを持って行きます。

1. 赤いアイパスのマークがあるものがご利用できますアクセスポイントです。信号強度が高くなる場所に移動してください。(4本が理想です) アクセスポイントを選択します。

2. 赤いアイパスのマークが白 赤~になりましたら接続しています。

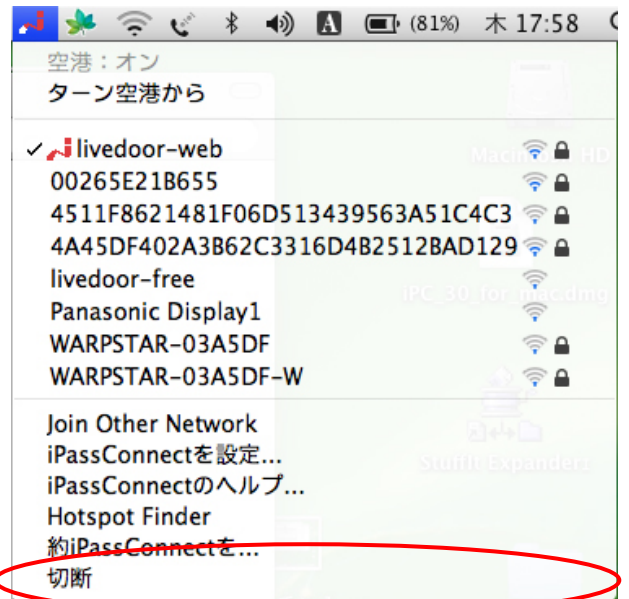


3. Safariなどのブラウザをたちあげてください。



切断の方法

切断をお選びください。



アクセスポイント検索方法

1. Hotspot Finder を選択します。

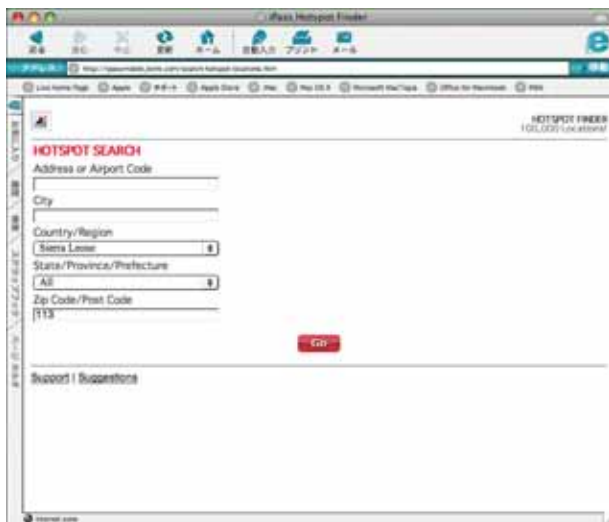
インターネットに接続している必要があります。



2. Country を選択

Zip Code 郵便番号を入力しますと、アクセスポイントが表示されます。

(日本のみアクセスポイントが異なります)



上記で問題が解決しない場合は、弊社までご連絡ください。

E-mail:rwinfo@warrior.co.jp

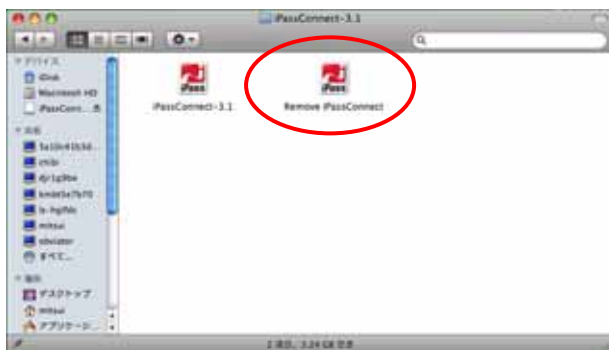
3. もしくは iPassConnect 2.39 をインストールしてソフト上で検索します。

3-1.回線種類「Wireless Broadband」タブを選択してください。

3-2.「Country」:に国名、「Prefecture」:に都市名、「City」:に市町村を選択してください。選択した地域のアクセスポイントが表示されます。

メニューバーのeditのshow Pop infoからアクセスポイントの住所などが分かります。

アンインストール方法



1.Remove iPassConnect を選択します。

トラブルシューティング

アクセスポイントに接続できない

- ・ 接続先のアクセスポイントの信号強度が弱い場合があります。信号強度 4 バーが理想です。
- ・ 信号強度の高い場所へ移動してください。
- ・ ユーザー名、パスワード、ドメイン名が正しいか確認してください。(大文字小文字を区別しますので CapsLock が入っていないか注意してください)